

METRYKA LOKALU MIESZKALNEGO

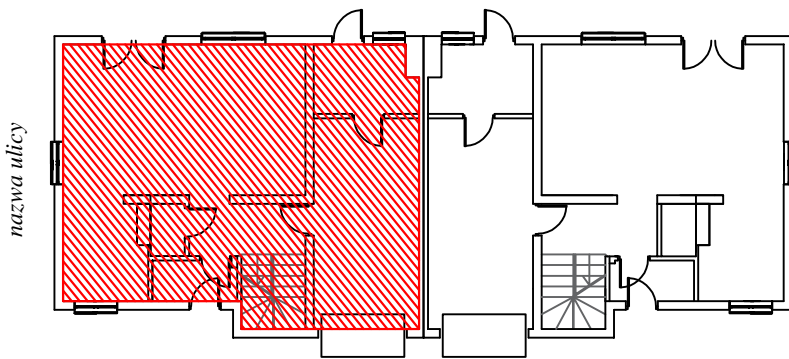
adres lokalu objętego pomiarem

Funkcja	Razem powierzchnia lokalu [m ²]	Kondygnacja
Lokal mieszkalny	137.57	parter + 1. piętro

Określenie położenia budynku wg jednostek podziału stosowanych w ewidencji gruntów i budynków

Jednostka ewidencyjna	Obręb ewidencyjny	Numer arkusza mapy	Numer działki ewidencyjnej	Ulica	Numery porządkowe

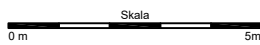
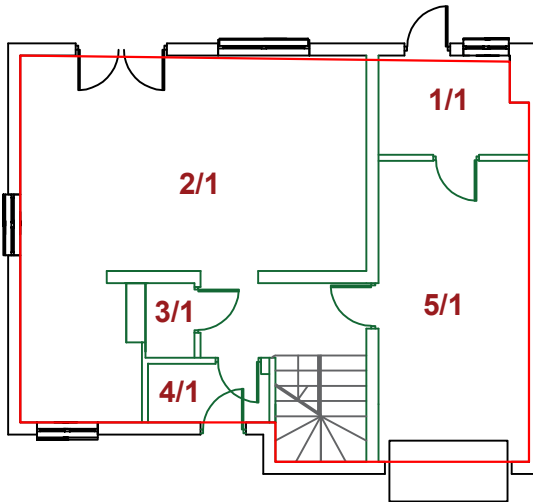
RZUT PARTERU



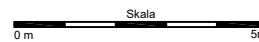
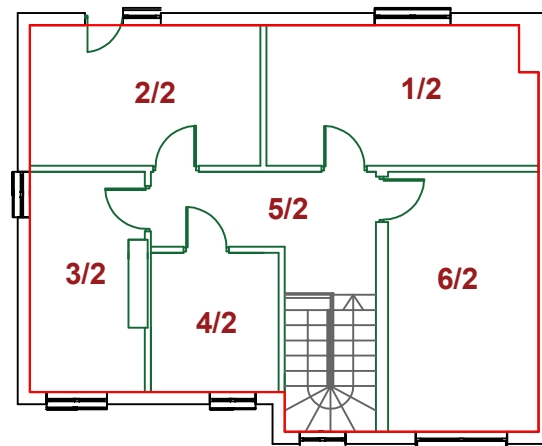
ZESTAWIENIE POWIERZCHNI LOKALU

Pomieszczenia w lokalu	Powierzchnia [m ²]
1/1	5.55
2/1	43.69
3/1	1.40
4/1	2.71
5/1	17.38
Powierzchnia lokalu - parter	70.73
1/2	14.59
2/2	12.41
3/2	10.08
4/2	6.47
5/2	8.10
6/2	15.19
Powierzchnia lokalu - piętro	66.84
Razem powierzchnia lokalu	137.57

RZUT PARTERU LOKALU



RZUT 1. PIĘTRA LOKALU



1. Powierzchnia lokali została pomierzona i obliczona zgodnie z umową pomiędzy Inwestorem a Nabywcą lokalu
2. Pomiar został wykonany w dniu